



Межрегиональная общественная организация  
«Общество гастроэнтерологов  
и гепатологов «Северо-Запад»



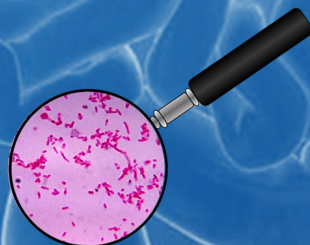
Северо-Западный государственный  
медицинский университет  
им. И.И. Мечникова

# Образовательный мастер-класс «Микробиота и рак: затерянный мир – «чужие среди своих»



**28 января 2020 г.  
16:30**

Отель «Введенский»,  
Санкт-Петербург, П.С., Большой пр., д.37  
конференц-зал «Введенский»



[www.gastro-gepa.ru](http://www.gastro-gepa.ru)

## **Начальник экспедиции «Затерянный мир»**

**Бакулин Игорь Геннадьевич** – заведующий кафедрой пропедевтики внутренних болезней, гастроэнтерологии и диетологии им. С.М. Рысса СЗГМУ им. И.И. Мечникова, главный внештатный специалист-терапевт СЗФО РФ, Президент Общества гастроэнтерологов и гепатологов «Северо-Запад», д.м.н., профессор

## **Состав экспедиции:**

### *Астроном / врач*

**Авалуева Елена Борисовна** – профессор кафедры пропедевтики внутренних болезней, гастроэнтерологии и диетологии им. С.М. Рысса СЗГМУ им. И.И. Мечникова, д.м.н., профессор

### *Натуралист / фармаколог*

**Бакулина Наталья Валерьевна** – заведующий кафедрой внутренних болезней, клинической фармакологии и нефрологии СЗГМУ им. И.И. Мечникова, д.м.н., профессор

### *Путешественник / миколог*

**Климко Николай Николаевич** – заведующий кафедрой клинической микологии, аллергологии и иммунологии СЗГМУ им. И.И. Мечникова, д.м.н., профессор

### *Проводник / микробиолог*

**Суворов Александр Николаевич** – заведующий отделом молекулярной микробиологии ФГБНУ «Институт Экспериментальной Медицины», член-корр. РАН, д.м.н., профессор

### *Бактериолог / исследователь*

**Ситкин Станислав Игоревич** – доцент кафедры пропедевтики внутренних болезней, гастроэнтерологии и диетологии им. С.М. Рысса СЗГМУ им. И.И. Мечникова, к.м.н, доцент

### *Зоолог / гепатолог*

**Сказываева Екатерина Васильевна** – доцент кафедры пропедевтики внутренних болезней, гастроэнтерологии и диетологии им. С.М. Рысса СЗГМУ им. И.И. Мечникова, к.м.н, доцент

### *Провиантмейстер / наблюдатель*

**Скворцова Татьяна Эдуардовна** – доцент кафедры пропедевтики внутренних болезней, гастроэнтерологии и диетологии им. С.М. Рысса СЗГМУ им. И.И. Мечникова, к.м.н.

### *Картовед-топограф / фармаколог*

**Тихонов Сергей Викторович** – доцент кафедры внутренних болезней, клинической фармакологии и нефрологии СЗГМУ им. И.И. Мечникова, к.м.н., доцент

### *Консерватор коллекций / морфолог*

**Воробьев Сергей Леонидович** – директор Национального центра клинической морфологической диагностики, врач высшей профессиональной категории, к.м.н., Санкт-Петербург

### *Консерватор коллекций/генетик*

**Тарасова Елена Анатольевна** – руководитель лабораторно-диагностического комплекса медицинской научно-исследовательской лаборатории «Эксплана», научный сотрудник ФГБНУ «Институт экспериментальной медицины»



АССОЦИАЦИЯ ФАРМАЦЕВТИЧЕСКИХ  
ПРОИЗВОДИТЕЛЕЙ ЕВРАЗИЙСКОГО  
ЭКОНОМИЧЕСКОГО СООБЩЕСТВА



Врачи РФ



ВРАЧИ  
САНКТ-ПЕТЕРБУРГА  
региональная общественная  
организация

Он рядом, здесь, в нем свой кумир,  
Он может быть и добр, и злобен,  
Но только погрузившись в мир,  
Заметить ты его способен.  
Тому, кто в путь введом звездой,  
Земли здесь нет, есть только дали...  
(Кауров)

<b>16.00-16.30</b>	<b>Регистрация участников. Приветственный кофе-брейк</b>
	Вступительное слово
<b>16.30-16.40</b>	<b><i>Маленький мир большого организма или братья наши меньшие?</i></b> Бакулин И.Г.
<b>16.40-17.00</b>	<b>Микробиота человека: современные представления о классификации</b> Суворов А.Н.
<b>17.10-17.30</b>	<b>Микозы и канцерогенез с позиции доказательной медицины</b> Климко Н.Н.
<b>17.30-17.50</b>	<b>Что известно о вирусе? Вирусы и канцерогенез</b> Бакулин И.Г., Сказываева Е.В.
<b>17.50-18.10</b>	<b><i>Helicobacter pylori</i>: канцерогенез и канцеропревенция</b> Бакулина Н.В, Воробьев С.Л., Тихонов С.В.
<b>18.10-18.30</b>	<b>Анализ микробиоты кишечника: плюсы и минусы различных методик. Лабораторные маркеры онкопатологии кишечника</b> Тарасова Е.А.
<b>18.30-18.50</b>	<b>Микробиота и колоректальный рак с позиции фундаментальной и доказательной медицины</b> Ситкин С.И
<b>18.50-19.10</b>	<b>Коррекция нарушений микробиоценоза кишечника через призму канцеропревенции</b> Авалуева Е.Б.
<b>19.10-19.20</b>	<b>Сессия блиц-вопросов: что осталось за кадром...</b>
	Заключительное слово
<b>19.20-19.30</b>	<b><i>Найдена ли путеводная звезда в затерянном мире?</i></b> Бакулин И.Г.

## 13С-метацетиновый дыхательный тест

**13С-метацетиновый дыхательный тест** - неинвазивный тест с высокой чувствительностью и специфичностью и безопасностью при заболеваниях печени.

**Основа:** способность ферментной системы гепатоцитов (СYP P450 1A2) метаболизировать меченый углеродом 13 метацетин.

**Показания:**

- фиброз и цирроз печени различной этиологии на любой стадии
- хронические гепатиты различной этиологии (хронический гепатит В и С, алкогольная болезнь печени, неалкогольная жировая болезнь печени, аутоиммунные заболевания печени и др.)
- лекарственно-индуцированное поражение печени (ЛИПП) или подозрение на ЛИПП при длительном приеме лекарственных препаратов и биологически активных добавок
- острая печеночная недостаточность
- холангиты различной этиологии
- оценка функции печени до и после операций на печени, включая трансплантацию

**Клиника «Консилиум»:**

**Адрес:** Санкт-Петербург, Выборгское шоссе, 17 к.1. Вход с торца здания.

**Телефон:** +7 (812) 385-96-26. E-mail: info@consiliumclinic.ru

## Северо-Западный центр лечения ВЗК

**Центр осуществляет:** диагностическую и лечебную помощь пациентам с *установленным диагнозом* ВЗК (Болезнь Крона, Язвенный колит, Микроскопический колит), консультативную поддержку при трудностях в дифференциальной диагностики ВЗК, диспансерное наблюдение пациентов с ВЗК, проживающих в СПб, ЛО и других регионах РФ.

**Запись** на консультацию осуществляется от врача через поликлинику по месту жительства. Пациентам выдается направление на отборочную комиссию для госпитализации в Центр лечения ВЗК (зарегистрированного в системе АИС). Консультации проводятся сотрудниками кафедры пропедевтики внутренних болезней, гастроэнтерологии и диетологии им. С.М. Рысса СЗГМУ им. И.И. Мечникова.

**Адрес:** Санкт-Петербург, Пискаревский пр. д. 47, 24 павильон, 2 этаж, правое крыло.

**При себе иметь:** направление на консультацию установленного образца, паспорт, СНИЛС, полис ОМС, результаты ранее проведенных обследований.

**Справки по телефону:** +7 (911) 926-49-52 (по будням с 10.00 до 17.00).

## Плановая госпитализация в отделение гастроэнтерологии СЗГМУ им И.И. Мечникова

**Необходимые документы:**

- **направление** из поликлиники на плановую госпитализацию по форме 057-у с указанием диагноза и обоснованием направления (действительно в течение 1 месяца)

- **Перечень анализов на госпитализацию**

- Маркеры гепатитов В и С, RW (результаты не более 3 мес)
- Флюорография органов грудной клетки ( 12 мес)
- Клинический анализ крови (14 дн.)
- Биохимический анализ крови (АЛТ, АСТ, билирубин, сахар, ГГТП, ЩФ, общий белок, мочевина, СРБ, креатинин, амилаза, альбумин) (14 дн.)
- Общий анализ мочи (14 дн.)
- Анализ кала на яйца глист (14 дн.)
- Коагулограмма (МНО, ПТИ) (14 дн.)
- ЭКГ (14 дн.)

**Дополнительно пациентам с воспалительными заболеваниями кишечника или диарейным синдромом:**

- Кал на копрограмму (14 дн.)
- Анализ кала на посев (ОКИ, на тифо-паратифозную группу (14 дн.))
- Форма 50 (ВИЧ) (3 мес)
- Токсины А+В (Cl. difficile) (21 дн.)

**Отборочная комиссия на госпитализацию** - определение показаний и даты госпитализации - проводится каждый понедельник с 11-00 до 13-00 часов без предварительной записи **по адресу** СПб, Пискаревский пр. д. 47, павильон 24, 4 этаж, кабинет Заведующей отделением.

**Вопросы по тел.** 543-04-60