



ФГБОУ ВО СЗГМУ им. И.И.Мечникова  
Кафедра пропедевтики внутренних болезней, гастроэнтерологии  
и диетологии им. С.М.Рысса

# Частота инфицирования *Helicobacter pylori* по данным гистологического исследования у пациентов с атрофическим гастритом

Гордеев А.Д., Жиганова А.А., Серкова М.Ю.

Санкт-Петербург  
2023

**Актуальность:** ранняя диагностика атрофического гастрита, выявление и лечение *Helicobacter pylori* у пациентов с **атрофическим гастритом** является основным вопросом своевременной канцеропревенции на амбулаторном этапе

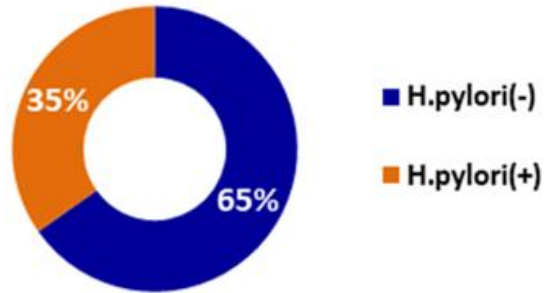
### **Цель и задачи исследования:**

- выявить частоту инфицирования *Helicobacter pylori* у пациентов с атрофическим гастритом
- выявить степень зависимости активности воспаления слизистой оболочки желудка от наличия *Helicobacter pylori*
- определить частоту встречаемости, локализацию и степень активности атрофического гастрита

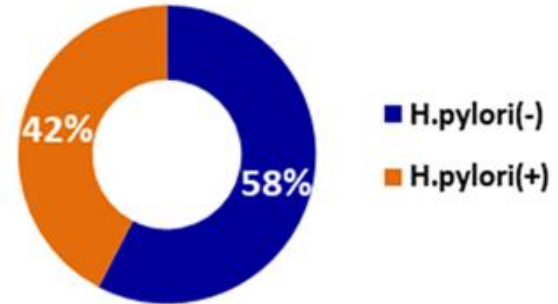
**Материалы и методы:** результаты **69 гистологических исследований биопсийного материала**, полученных при мультифокальной биопсии желудка с оценкой по классификации OLGA (Operative Link on Gastritis Assessment) и *Helicobacter pylori*

# Результаты исследования

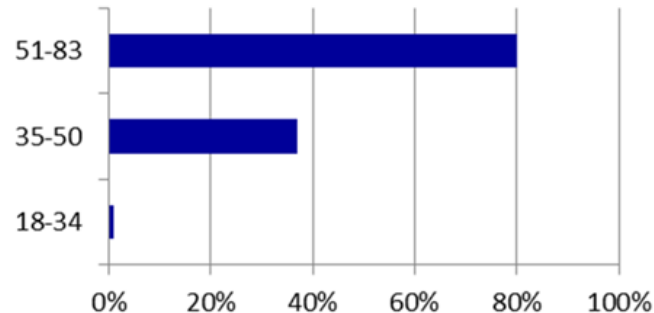
Частота встречаемости *H.pylori* среди пациентов с желудочной диспепсией



Частота встречаемости *H.pylori* среди пациентов с атрофическим гастритом

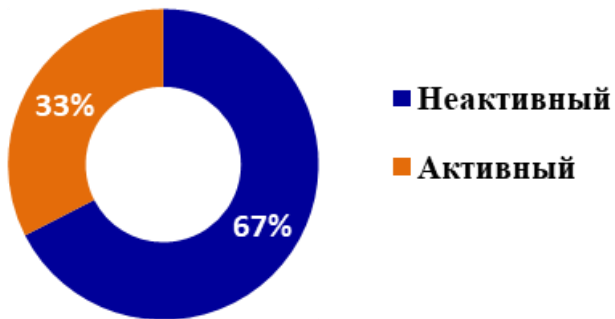


Частота инфицирования *H.pylori* среди пациентов с атрофическим гастритом по возрастным категориям

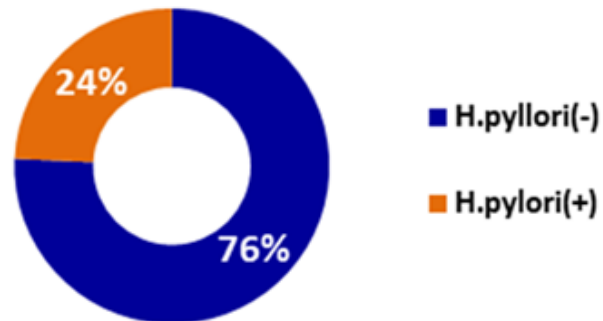


# Результаты исследования

Активность атрофического гастрита

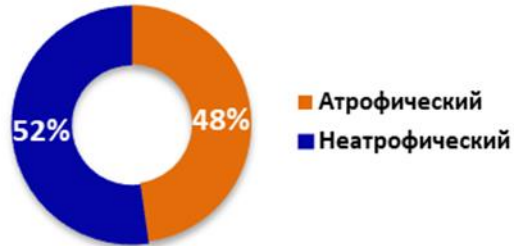


Частота выявления *H. pylori* среди пациентов с активным атрофическим гастритом

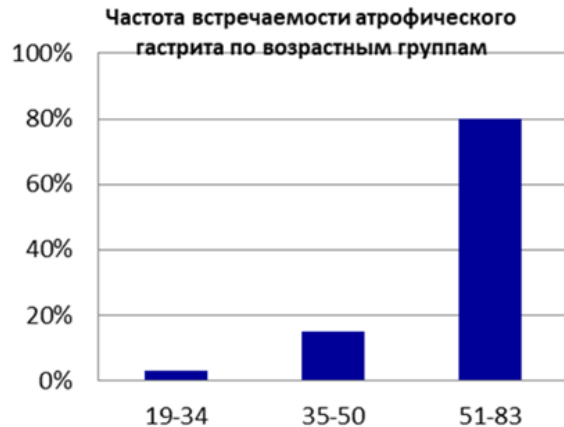
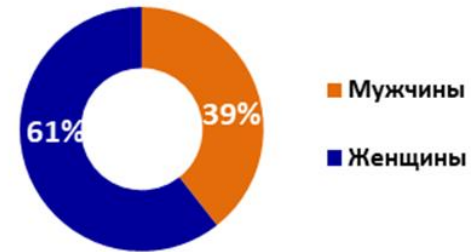


# Результаты исследования

Количество пациентов с морфологическими признаками атрофического гастрита



Частота встречаемости атрофического гастрита по полу



## Выводы

- ❖ **Частота инфицирования** *Helicobacter pylori* пациентов с атрофическим гастритом составляет 42,4%
- ❖ Самая высокая частота инфицирования *Helicobacter pylori* выявлена у пациентов возрастной категории **35-50 лет** (80% )
- ❖ Минимальная частота инфицирования *Helicobacter pylori*, как и морфологические признаки атрофического гастрита выявлена у пациентов от **19 до 34 лет**
- ❖ У 24,2% пациентов, инфицированных *Helicobacter pylori* выявляется **активная форма гастрита**
- ❖ Степень воспаления по OLGA имеет **прямую зависимость** от инфицированности *Helicobacter pylori*
- ❖ Наиболее часто (81,8%) морфологические признаки атрофического гастрита выявлены у пациентов возрастной категории от **51 до 83 лет**
- ❖ Наиболее часто встречается антральный гастрит (32,6% ), фундальный гастрит (21,7% ), гастрит тела желудка (17,4% ) и угла желудка (6,5%)