



Межрегиональная  
общественная организация  
«Общество гастроэнтерологов  
и гепатологов «Северо-Запад»



Северо-Западный  
государственный  
медицинский университет  
им. И.И. Мечникова



Комитет  
по здравоохранению  
Ленинградской  
области



**VII Всероссийская  
научно-практическая  
конференция  
с международным  
участием**

# **«Петербургская весна гепатологии»**

**23 апреля 2024 года  
Санкт-Петербург**

**Отель «Введенский», Большой проспект П.С., д.37**

Ссылка на трансляцию: <https://ogig.mediator.cloud/2024-04-23>

*Соответствует требованиям для НМО (6 кредитов)*



## Председатель программного комитета



**Бакулин Игорь Геннадьевич** – заведующий кафедрой пропедевтики внутренних болезней, гастроэнтерологии и диетологии им. С.М. Рысса ФГБОУ ВО СЗГМУ им. И.И. Мечникова Минздрава России, главный внештатный специалист-терапевт СЗФО РФ, главный внештатный специалист-гастроэнтеролог Ленинградской области, президент Общества гастроэнтерологов и гепатологов «Северо-Запад», заслуженный врач РФ, д.м.н., профессор, Санкт-Петербург



**Авалуева Елена Борисовна** – профессор кафедры пропедевтики внутренних болезней, гастроэнтерологии и диетологии им. С.М. Рысса ФГБОУ ВО СЗГМУ им. И.И. Мечникова Минздрава России, д.м.н., профессор, Санкт-Петербург.



**Алиханов Руслан Богданович** – заведующий отделением трансплантации органов и (или) тканей человека ГБУЗ МКНЦ им. А.С. Логинова ДЗМ, к.м.н., Москва.



**Бакирова Вероника Эдуардовна** – врач-гастроэнтеролог Центра гастроэнтерологии и гепатологии ФГБУ «НМИЦ ВМТ им. А.А. Вишневого» Минобороны России, к.м.н., Москва.



**Белоусова Лия Николаевна** – доцент кафедры пропедевтики внутренних болезней, гастроэнтерологии и диетологии им. С.М. Рысса ФГБОУ ВО СЗГМУ им. И.И. Мечникова Минздрава России, к.м.н., доцент, Санкт-Петербург.



**Василевский Дмитрий Игоревич** – заведующий кафедрой хирургических болезней стоматологического факультета с курсом колопроктологии, руководитель хирургического отделения №2 Центра хирургического лечения ожирения и метаболических нарушений ФГБОУ ВО ПСПбГМУ им. акад. И.П. Павлова Минздрава России, д.м.н., доцент, Санкт-Петербург.



**Воробьев Сергей Леонидович** – директор Национального центра клинической морфологической диагностики, врач высшей профессиональной категории, вице-президент Российского общества онкопатологов, к.м.н., Санкт-Петербург.

## Куратор Конференции



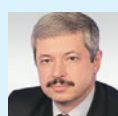
**Сказываева Екатерина Васильевна** – доцент кафедры пропедевтики внутренних болезней, гастроэнтерологии и диетологии им. С.М. Рысса ФГБОУ ВО СЗГМУ им. И.И. Мечникова Минздрава России, к.м.н., доцент, Санкт-Петербург.



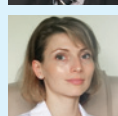
**Голдобин Виталий Витальевич** – заведующий кафедрой неврологии имени акад. С.Н. Давиденкова ФГБОУ ВО СЗГМУ им. И.И. Мечникова Минздрава России, д.м.н., профессор, Санкт-Петербург.



**Жарков Александр Вячеславович** – председатель Комитета по здравоохранению Ленинградской области, к.м.н.



**Захаренко Сергей Михайлович** – заместитель директора ФГБУ «Детский научно-клинический центр инфекционных болезней ФМБА России», к.м.н., доцент, Санкт-Петербург.



**Ильчишина Татьяна Алексеевна** – ведущий гастроэнтеролог-гепатолог СМ-клиники, к.м.н., Санкт-Петербург.



**Иванова Кристина Наполеоновна** – аспирант кафедры пропедевтики внутренних болезней, гастроэнтерологии и диетологии им. С.М. Рысса ФГБОУ ВО СЗГМУ им. И.И. Мечникова Минздрава России, Санкт-Петербург.



**Казинян Асмик Левоновна** – президент Армянской ассоциации гепатологов, д.м.н., профессор, Ереван, Армения.



**Козлов Константин Вадимович** – профессор кафедры инфекционных болезней (с курсом медицинской паразитологии и тропических заболеваний) с клиникой инфекционных болезней ФГБВОУ ВО ВМА им. С.М. Кирова, д.м.н., профессор, Санкт-Петербург.



**Лапин Сергей Владимирович** – заведующий лабораторией диагностики аутоиммунных заболеваний Научно-методического центра Минздрава России по молекулярной медицине ГБОУ ВПО ПСПбГМУ им. акад. И.П. Павлова, к.м.н., Санкт-Петербург.



**Лапинский Игорь Вадимович** – ассистент кафедры пропедевтики внутренних болезней, гастроэнтерологии и диетологии им. С.М. Рысса ФГБОУ ВО СЗГМУ им. И.И. Мечникова Минздрава России, к.м.н., Санкт-Петербург.



**Лобзин Владимир Юрьевич** – профессор кафедры нервных болезней ФГБВОУ ВО ВМА им. С.М. Кирова, профессор кафедры неврологии имени акад. С.Н. Давиденкова ФГБОУ ВО СЗГМУ им. И.И. Мечникова Минздрава России, д.м.н., профессор, Санкт-Петербург.



**Лукина Елена Алексеевна** – заведующий отделением орфанных заболеваний ФГБУ НМИЦ гематологии Минздрава России, эксперт Минздрава РФ по болезни Гоше, эксперт Росздравнадзора, д.м.н., профессор, Москва.



**Лутаенко Елена Александровна** – доцент кафедры внутренних болезней, нефрологии, общей и клинической фармакологии с курсом фармации ФГБОУ ВО СЗГМУ им. И.И. Мечникова Минздрава России, к.м.н., доцент, Санкт-Петербург.



**Маевская Марина Викторовна** – главный научный сотрудник научно-исследовательского отдела инновационной терапии ФГАОУ ВО «Первый МГМУ имени И.М. Сеченова» Минздрава России, заместитель директора клиники пропедевтики внутренних болезней, гастроэнтерологии и гепатологии по лечебной работе, д.м.н., профессор, Москва.



**Нерсесов Александр Витальевич** – заведующий кафедрой гастроэнтерологии Казахского Национального медицинского университета им. С.Д. Асфендиярова, Председатель Казахской Ассоциации по изучению печени, д.м.н., профессор, Алматы, Казахстан.



**Немцова Елена Геннадьевна** – доцент кафедры пропедевтики внутренних болезней, гастроэнтерологии и диетологии им. С.М. Рысса ФГБОУ ВО СЗГМУ им. И.И. Мечникова Минздрава России, к.м.н., Санкт-Петербург.



**Оганезова Инна Андреевна** – профессор кафедры пропедевтики внутренних болезней, гастроэнтерологии и диетологии им. С.М. Рысса ФГБОУ ВО СЗГМУ им. И.И. Мечникова Минздрава России, д.м.н., профессор, Санкт-Петербург.



**Орлова Рашида Вахидовна** – руководитель специализированного центра онкологии, главный онколог ФГБУ СЗОНКЦ им. Л.Г. Соколова ФМБА России, заведующий кафедрой онкологии Медицинского института ФГБОУ ВО СПбГУ, д.м.н., профессор, Санкт-Петербург.



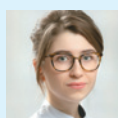
**Павлов Александр Игоревич** – заместитель начальника по медицинской части ФГБУ «НМИЦ ВМТ им. А.А. Вишневского» Минобороны России, полковник медицинской службы, заслуженный врач РФ, д.м.н., профессор, Москва.



**Пономарев Родион Викторович** – руководитель сектора изучения неопухолевых заболеваний системы крови, врач-гематолог отделения гематологии и химиотерапии орфанных заболеваний, ФГБУ НМИЦ гематологии Минздрава России, к.м.н., Москва.



**Попцова Наталья Александровна** – ординатор второго года обучения кафедры пропедевтики внутренних болезней, гастроэнтерологии и диетологии им. С.М. Рысса ФГБОУ ВО СЗГМУ им. И.И. Мечникова Минздрава России, Санкт-Петербург.



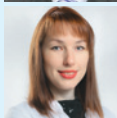
**Расмагина Ирина Алексеевна** – ассистент кафедры пропедевтики внутренних болезней, гастроэнтерологии и диетологии им. С.М. Рысса ФГБОУ ВО СЗГМУ им. И.И. Мечникова Минздрава России, Санкт-Петербург.



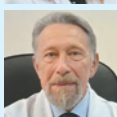
**Рудник Алена Юрьевна** – заведующий детским офтальмологическим отделением, врач-офтальмолог, врач-генетик Немецкой семейной клиники, к.м.н., Санкт-Петербург.



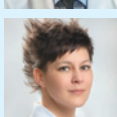
**Сайганов Сергей Анатольевич** – ректор ФГБОУ ВО СЗГМУ им. И.И. Мечникова Минздрава России, заведующий кафедрой госпитальной терапии и кардиологии им. М.С. Кушаковского, д.м.н., профессор, Санкт-Петербург.



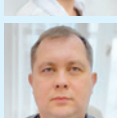
**Семенова Елена Анатольевна** – доцент кафедры пропедевтики внутренних болезней, гастроэнтерологии и диетологии им. С.М. Рысса ФГБОУ ВО СЗГМУ им. И.И. Мечникова Минздрава России, к.м.н., Санкт-Петербург.



**Симаненков Владимир Ильич** – профессор кафедры внутренних болезней, нефрологии, общей и клинической фармакологии с курсом фармации ФГБОУ ВО СЗГМУ им. И.И. Мечникова Минздрава России, заслуженный работник Высшей школы РФ д.м.н., профессор, Санкт-Петербург.



**Скалинская Мария Игоревна** – доцент кафедры пропедевтики внутренних болезней, гастроэнтерологии и диетологии им. С.М. Рысса ФГБОУ ВО СЗГМУ им. И.И. Мечникова Минздрава России, к.м.н., доцент, Санкт-Петербург.



**Сукачев Виталий Сергеевич** – преподаватель кафедры инфекционных болезней (с курсом медицинской паразитологии и тропических заболеваний) с клиникой инфекционных болезней ФГБОУ ВО ВМА им. С.М. Кирова, к.м.н., Санкт-Петербург.



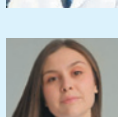
**Тер-Минасова Арфения Николаевна** – специальный представитель Губернатора Санкт-Петербурга по вопросам здравоохранения.



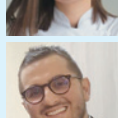
**Тихонов Сергей Викторович** – доцент кафедры внутренних болезней, нефрологии, общей и клинической фармакологии с курсом фармации ФГБОУ ВО СЗГМУ им. И.И. Мечникова Минздрава России, к.м.н., доцент, Санкт-Петербург.



**Халимов Юрий Шавкатович** – заведующий кафедрой терапии факультетской с курсом эндокринологии, кардиологии с клиникой им. акад. Г.Ф. Ланга ФГБОУ ВО ПСПбГМУ им. акад. И.П. Павлова Минздрава России, главный эндокринолог Комитета по здравоохранению Санкт-Петербурга, главный эндокринолог МО РФ, заслуженный врач РФ, д.м.н., профессор, Санкт-Петербург.



**Хапат Мадина Низамовна** – ординатор первого года обучения кафедры пропедевтики внутренних болезней, гастроэнтерологии и диетологии им. С.М. Рысса ФГБОУ ВО СЗГМУ им. И.И. Мечникова Минздрава России, Санкт-Петербург.



**Giovanni Marasco** – M.D., Ph.D., assistant Professor Internal Medicine and Digestive Pathophysiology Unit IRCCS Sant'Orsola Malpighi Hospital Department of Medical and Surgical Sciences, University of Bologna, Italy.

## ПРОГРАММА КОНФЕРЕНЦИИ

9:00-9:15	<i>Приветственное слово</i>	<i>Сайганов С.А., Тер-Минасова А.Н., Жарков А.В., Бакулин И.Г.</i>
9:15-10:40	<i>Пленарное заседание</i> Заболевания печени: тенденции, возможности, перспективы	<i>Президиум: Бакулин И.Г., Орлова Р.В.</i>
9:15-9:40	<i>Дайджест гепатологии 2024</i>	<i>Бакулин И.Г.</i>
9:40-10:10	<i>Хронический гепатит В-2024: обновление представлений</i>	<i>Казинян А.Л.</i>
10:10-10:35	<i>ГЦК: современные подходы к диагностике и лечению. Что должен знать терапевт?</i>	<i>Орлова Р.В.</i>
10:35-10:40	<i>Дискуссия. Ответы на вопросы чата</i>	
10:40-10:45	<i>Технический перерыв</i>	

Зал «Введенский»		Зал «Блок»	
10:45-11:05	<b>Лекция эксперта</b> Когнитивный статус пациента с хроническим заболеванием печени <i>Лобзин В.Ю.</i> При поддержке компании «Мерц» *	10:45-11:05	<b>Лекция эксперта (в режиме онлайн-подключения)</b> Канцерогенез и канцеропревенция в гепатологии <i>Нерсесов А.В.</i> <b>Модератор: Сказываева Е.В.</b>
11:05-12:30	<b>Научно-практическая сессия</b> Цирроз печени: терапевтические стратегии <b>Модераторы: Бакулин И.Г., Пономарев Р.В.</b>	11:05-12:30	<b>Научно-практическая сессия</b> НАЖБП: нюансы очевидного <b>Модераторы: Белоусова Л.Н., Ильчишина Т.А.</b>
11:05-11:45	Современные возможности коррекции тромбоцитопении при циррозе печени <i>Бакулин И.Г., Попцова Н.А.</i> При поддержке компании «Соби» *	11:05-11:35	Патогенетические мишени фармакотерапии НАЖБП <i>Маевская М.В.</i>
11:45-12:05	Саркопения и цирроз: диагностируем и лечим <i>Немцова Е.Г.</i>	11:35-12:00	Стеатоз и онконастороженность <i>Ильчишина Т.А.</i>
12:05-12:25	Клиническое значение гипераммониемии при циррозе печени <i>Бакулин И.Г.</i> При поддержке компании «Мерц» *	12:00-12:20	Расставляем приоритеты: в фокусе НАЖБП <i>Белоусова Л.Н.</i> При поддержке АО «Верофарм» *
12:25-12:30	<b>Дискуссия. Ответы на вопросы чата</b>	12:20-12:30	<b>Дискуссия. Ответы на вопросы чата</b>
<b>12:30-13:00 Кофе-брейк</b>			
13:00-13:20	<b>Мастер-класс специалиста (в режиме онлайн-подключения)</b> Стеатоз и НАСГ как глобальная угроза XXI века. Инновации в диагностике и лечении <i>Giovanni Marasco</i> <b>Модератор: Скалинская М.И.</b>	13:00-13:20	<b>Мастер-класс специалиста</b> НАЖБП в калейдоскопе коморбидности <i>Сказываева Е.В.</i> При поддержке ООО «Эбботт Лабораториз» *
13:20-14:30	<b>Научная сессия</b> НАЖБП: акценты нашего времени <b>Модераторы: Оганезова И.А., Белоусова Л.Н.</b>	13:20-14:30	<b>Симпозиум в формате дискуссии</b> Управляем рисками осложнений цирроза печени: клинические рекомендации как инструмент повышения приверженности к терапии <b>Участники дискуссии: Бакулин И.Г., Маевская М.В., Захаренко С.М.</b>
13:20-13:40	Актуальные вопросы к ведению пациентов с НАЖБП <i>Авалуева Е.Б.</i> При поддержке ООО «Опелла Хелскеа» *	13:20-13:40	Частота осложнений цирроза печени. Бремя печеночной энцефалопатии <i>Маевская М.В.</i>
13:40-14:00	Алкоголь и ожирение: интерференция метаболических расстройств <i>Оганезова И.А.</i> При поддержке ООО «Эбботт Лабораториз» *	13:40-14:00	Управление рисками осложнений цирроза печени через микробиоту <i>Захаренко С.М.</i>

14:00-14:25	НАЖБП как половое диморфное заболевание: роль пола и репродуктивного статуса в развитии и прогрессировании НАЖБП <i>Мацеевский Н.А.</i>	14:00-14:20	Наблюдение за пациентами с печеночной энцефалопатией в течение года. Результаты исследования НОРМАЙНД <i>Бакулин И.Г., Иванова К.Н.</i>
14:25-14:30	<i>Дискуссия. Ответы на вопросы чата</i>	14:20-14:30	<i>Дискуссия. Ответы на вопросы чата</i>
14:30-16:00	<b>Научно-практическая сессия</b> Заболевания печени и оси сопряжения <b>Модераторы: Белоусова Л.Н., Семенова Е.А.</b>	14:30-16:00	<b>Научно-практическая сессия</b> Пациент с патологией печени и билиарной системы: возможности терапевтических подходов <b>Модераторы: Симаненков В.И., Лутаенко Е.А.</b>
14:30-14:50	Прегаивидарная подготовка и подходы к ведению беременных пациенток с хроническими заболеваниями печени <i>Ильчишина Т.А.</i>	14:30-14:50	Коррекция моторных расстройств при ДГЭР <i>Симаненков В.И.</i> При поддержке компании «Др. Реддис» *
14:50-15:10	СРК и НАЖБП: оси коморбидности <i>Белоусова Л.Н.</i> При поддержке ООО «Опелла Хелскеа» *	14:50-15:10	Дисфункция желчного пузыря, как триггер развития заболеваний гепатобилиарной системы <i>Лутаенко Е.А.</i>
15:10-15:30	Печень как орган-мишень при целиакии. Эксклюзив или рутинный сценарий? <i>Семенова Е.А.</i>	15:10-15:30	Заболевание печени, ассоциированное с парентеральным питанием у пациента с синдромом короткой кишки <i>Павлов А.И., Бакирова В.Э.</i>
15:30-15:50	Лечение КЗЗ у пациентов с патологией печени <i>Оганезова И.А.</i> При поддержке компании «Др. Реддис» *	15:30-15:35	<i>Дискуссия. Ответы на вопросы чата</i>
15:50-16:00	<i>Дискуссия. Ответы на вопросы чата</i>	15:35-16:00	<b>Лекция эксперта</b> Комплексная молекулярно-генетическая и серологическая диагностика заболевания печени <b>Лапин С.В.</b>
<b>16:00-16:20</b>	<b>Кофе-брейк</b>		
16:20-17:25	<b>Научно-клиническая сессия</b> Гепатологические дебаты <b>Модераторы: Бакулин И.Г., Тихонов С.В.</b>	16:20-17:25	<b>Научно-практическая сессия</b> Проблемные точки гепатологии <b>Модераторы: Оганезова И.А., Сказываева Е.В.</b>
16:20-16:40	Синдромы перегрузки железом с позиции гематолога <i>Пономарев Р.В., Лукина Е.А.</i>	16:20-16:50	Аутоиммунные заболевания печени. Подсказки морфолога: история с продолжением <i>Воробьев С.Л., Сказываева Е.В.</i>
16:40-17:00	Экспериментальное обоснование возможностей антифибротической терапии у пациентов с хроническими вирусными гепатитами <i>Козлов К.В., Сукачев В.С.</i>	16:50-17:20	БАД или не БАД, вот в чем печень! Дискуссия с убеждением <i>Оганезова И.А., Лапинский И.В., Расмагина И.А.</i>
17:00-17:25	Трансплантация печени – реалии и новые перспективы <i>Алиханов Р.Б.</i>	17:20-17:25	<i>Дискуссия. Ответы на вопросы чата</i>
17:25-18:05	<b>Диалог экспертов</b> Когда накопление не приводит к пользе <i>Бакулин И.Г., Голдобин В.В., Рудник А.Ю., Хапрат М.Н.</i>		

18:05-18:45	<b>Состязательная дискуссия</b> Гастроэнтеролог – эндокринолог – бариатрический хирург <b>Модератор: Бакулин И.Г.</b> Ожирение, НАЖБП, СД и бариатрическая хирургия: до и после <i>Тихонов С.В., Халимов Ю.Ш., Василевский Д.И.</i>
18:45-19:00	<b>Подведение итогов Конференции</b> <b>Бакулин И.Г.</b>
19:00	<b>Дружеская встреча за ужином</b>

\* Баллы НМО не начисляются

## ПОСТЕРНЫЕ ДОКЛАДЫ

- Что спрятано за тяжестью в правом подреберье? Клинический случай • *Кудрявцева А.А., Кудрявцев И.С., Цветкова Н.В.*
- Запор – как индуктор патологии печени • *Шемеровский К.А., Кантемирова Р.К., Селиверстов П.В., Пулатова С.*
- Механизмы гепатотоксического действия глитоксина возбудителей аспергиллеза в свете хемоинформатики • *Рябинин И.А.*
- Лекарственное поражение печени при применении синтетических анаболических андрогенных стероидных гормонов у бодибилдера. Клинический случай • *Шалагинова Д.С., Куприянова И.Н., Филимонова В.А.*
- Важность проведения УЗД в лечебно-профилактическом учреждении. В рамках диспансерного учёта детям 1 месяца жизни. Клинический случай в практике врача-педиатра первичного звена • *Шишкина А.О.*
- Всегда ли аутоиммунный гепатит – заболевание женщин молодого возраста? Клинический случай • *Киракосян Т.А., Ракицкая Е.В., Гутман Е.В., Журавлева М.С., Воробьев С.Л.*
- Распространенность неалкогольной жировой болезни печени и нарушений функции почек у пациентов с ишемической болезнью сердца • *Сахно А.В., Куприянова И.Н.*
- Важность профилактических осмотров на уровне первичного звена в амбулаторно-поликлинической практике • *Казанцева Ю.С.*
- Динамика биохимических показателей и состояния здоровья работников крупного промышленного предприятия арктического региона при приеме нового кислородного продукта • *Новикова И.А., Попов В.В., Гречаный А.Н.*
- Вопросы дифференциальной диагностики поражений печени. Клинический случай • *Смирнова Л.О., Кудрявцева А.А., Немцова Е.Г., Кононова А.А.*
- Необходимость проведения профилактических осмотров УЗД у детей в поликлинической практике с целью настороженности онкологических заболеваний. На примере клинического случая гемангиомы печени • *Дорофеева К.Н.*
- Пункционно-дренирующее вмешательство при абсцессах печени как метод выбора у больных старшего возраста • *Кошелев Н.С.*
- Поражение печени в рамках системного амилоидоза. Клиническое наблюдение • *Маркова А.А., Кашкина Е.И., Апаркина А.В., Красникова В.И.*
- Оптимизация лечебно-диагностических подходов у пациентов с минимальной печеночной энцефалопатией при циррозе печени • *Иванова К.Н., Бакулин И.Г.*
- Выход в открытый космос», или новые возможности терапии болезни Вильсона-Коновалова • *Кирсанова Н.А., Адамова Д.В., Гутман Е.В., Журавлёва М.С., Ракицкая Е.В.*
- Трудности дифференциальной диагностики болезни Вильсона-Коновалова • *Ханат М.Н., Орфеев Д.О., Попова Е.А., Бакулин И.Г.*
- Сравнительная характеристика неинвазивной и инвазивной диагностики у пациентов с аутоиммунными заболеваниями печени • *Рустемова Г.М., Нерсесов А.В., Раисова А.М., Ашимова Н.А., Аканова А.К., Енин Е.А., Токсанбаев Д.С., Мустапаева А.А., Исмаилова Ш.М.*
- Опасное сочетание: влияние энергетиков на организм при употреблении лекарственных препаратов. Клинический случай • *Петренко В.В., Кирик Э.А.*
- Клинический случай пациента с болезнью Рандю-Ослера-Вебера • *Жугинис Д.А.*
- Оценка пятилетней динамики состояния печени, сердечно-сосудистых событий у пациентов с метаболическим синдромом • *Семененкова А.Н., Штонда М.В.*
- Опыт применения гидролизата плаценты человека Лаеннека для лечения метаболически ассоциированной жировой болезни печени в фазе стеатогепатита и фиброза у пациентов с предиабетом, гипертонической болезнью и ожирением • *Филатова Т.Е., Филюшин О.В.*

Негативный вариант – позитивный пациент. Клинический случай • *Борзых С.А., Лапинский И.В., Расмагина И.А., Пушкина А.В.*

Одно лечим, другое...: лекарственно-индуцированный аутоиммунный гепатит. Клинический случай • *Телицына М. Д., Бубякина В.Н., Сказываева Е. В., Филь Т.С., Воробьев С.Л., Константинова М.А.*

Синдром Бадда-Киари у пациентки с аутоиммунным заболеванием печени. Клинический случай • *Ханат М. Н., Петренко В.В., Сказываева Е.В., Калашникова Е.С., Сапожникова Т.А., Стамболцян В.Ш.*

Первичный билиарный холангит у пациента мужского пола. Как приверженность пациента к терапии влияет на течение заболевания. Клинический случай • *Митилова А.Б., Петренко В.В., Сказываева Е. В., Филь Т.С., Бурлакова С.А.*

Что есть истина: трудности на пути верификации аутоиммунного заболевания печени. Клинический случай • *Кирике Е.А., Панкратова Е.С., Бубякина В.Н., Сказываева Е. В., Филь Т.С., Воробьев С.Л., Калашникова Е.С.*

Метаморфоз диагноза у пациента с аутоиммунным заболеванием печени. Клинический случай • *Бурлакова С.А., Сказываева Е. В., Воробьев С.Л., Филимонова Ю.А., Пушкина А.В.*

Многоликость аутоиммунной патологии. Клинический случай • *Формозова М.А., Вельматова О.Н., Бурлакова С.А., Немцова Е.Г., Сказываева Е. В., Беляков И.А., Бубякина В.Н.*

Два по цене одного: язвенный колит/аутоиммунный гепатит. Клинический случай • *Формозова М.А., Вельматова О.Н., Немцова Е.Г., Воробьев С.Л., Бубякина В.Н.*

Цирроз и Поликистоз печени: есть ли связь? Клинический случай • *Попцова Н.А., Бакулин И.Г.*

«В тихом омуте...» Дефицит лизосомной кислой липазы: клинический случай • *Попцова Н.А., Белоусова Л.Н.*

Мультипараметрическое ультразвуковое исследование печени для диагностики и динамического наблюдения пациентов со стеатозом печени (пилотное исследование) • *Жарова М.Е., Тригорьева Ю.В., Маркина Н.Ю., Иваников И.О.*

Индоционин зеленый в оценке функции печени у пациентов с опухолями панкреатодуоденальной зоны, осложнёнными механической желтухой • *Семенцов К.В., Глушков Н.И., Бояринов Д.Ю., Мяззелин М.Н., Фоменко Е.Е., Исаева П.В.*

Клинический случай: «Цирроз печени в исходе портальной билиопатии» • *Кузаева М.А., Попова Е.А., Оганезова И.А.*

Распространенность неалкогольной жировой болезни печени у пациентов кардиологического профиля с ХБП • *Сахно А.В., Курпирянова И.Н.*

Хитросплетение диагнозов: Синдром перекреста аутоиммунного гепатита и первичного склерозирующего холангита у пациента с язвенным колитом. Клинический случай • *Березницкая М.М., Белоусова Л.Н., Бубякина В.Н., Бурима Н.В.*

Трудности верификации этиологии цирроза печени у пациентки с выраженной тромбоцитопенией. Клинический случай • *Моисеева А.А., Митилова А.Б., Попова Е.А.*

Использование индоционин зеленого при выполнении лапароскопической холецистэктомии • *Семенцов К.В., Глушков Н.И., Бояринов Д.Ю., Фоменко Е.Е., Мяззелин М.Н.*

Клинический случай эндоскопического баллонирования желудка • *Гайнутдин А.Е., Нерсесов А.В., Раисова А.М., Исмагулова М.А., Ердалиева Л.К., Тунгатарова Ж.Б., Бегадаева М.М., Снадина М.К., Галымжан А., Алимолдина С.М.*

## ПАРТНЕРЫ КОНФЕРЕНЦИИ

