



Межрегиональная общественная организация  
«Общество гастроэнтерологов и гепатологов  
«Северо-Запад»



Северо-Западный государственный  
медицинский университет  
им. И.И. Мечникова



ГБУЗ Московский  
Клинический Научный Центр  
им. А.С. Логинова ДЗМ



Комитет  
по здравоохранению  
Ленинградской области

## VI Всероссийский научно-практический конгресс с международным участием

# Белые ночи гастроэнтерологии

в рамках проекта «Гастроэнтерология двух столиц»

**31 мая – 1 июня 2024 года**

Санкт-Петербург, отель «River Palace Hotel», 2-я линия В.О., д. 61/30

формат: очный с онлайн трансляцией  
<https://ogig mediator.cloud/wn2024>



Соответствует требованиям для НМО (5 кредитов)

*Все флаги в гости  
будут к нам!*

А.С. Пушкин  
Медный всадник



## Президенты Конгресса

---



**Сайганов Сергей Анатольевич** – ректор ФГБОУ ВО СЗГМУ им. И.И. Мечникова Минздрава России, заведующий кафедрой госпитальной терапии и кардиологии им. М.С. Кушаковского, д.м.н., профессор, Санкт-Петербург.



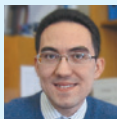
**Хатков Игорь Евгеньевич** – директор Московского клинического научного центра им. А.С. Логинова Департамента здравоохранения г. Москвы, главный внештатный специалист-онколог Департамента здравоохранения г. Москвы, академик РАН, д.м.н., профессор, Москва.



**Жарков Александр Вячеславович** – председатель Комитета по здравоохранению Ленинградской области, к.м.н.

## Программный комитет

---



**Абдулхаков Сайяр Рустамович** – заведующий кафедрой фундаментальных основ клинической медицины ИФМиБ КФУ, старший научный сотрудник OpenLab «Генные и клеточные технологии», к.м.н., доцент, Казань.



**Авалуева Елена Борисовна** – профессор кафедры пропедевтики внутренних болезней, гастроэнтерологии и диетологии им. С.М. Рысса ФГБОУ ВО СЗГМУ им. И.И. Мечникова Минздрава России, д.м.н., профессор, Санкт-Петербург.



**Алиханов Руслан Богданович** – заведующий отделением трансплантации органов и (или) тканей человека ГБУЗ МКНЦ им. А.С. Логинова ДЗМ, д.м.н., Москва.



**Ардатская Мария Дмитриевна** – профессор кафедры гастроэнтерологии ФГБУ ДПО «Центральная государственная медицинская академия» Управления делами Президента РФ, д.м.н., профессор, Москва.

## Председатель Конгресса

---



**Бакулин Игорь Геннадьевич** – заведующий кафедрой пропедевтики внутренних болезней, гастроэнтерологии и диетологии им. С.М. Рысса ФГБОУ ВО СЗГМУ им. И.И. Мечникова Минздрава России, главный внештатный специалист-терапевт СЗФО РФ, главный внештатный специалист-гастроэнтеролог Ленинградской области, президент Общества гастроэнтерологов и гепатологов «Северо-Запад», заслуженный врач РФ, д.м.н., профессор, Санкт-Петербург.

## Программный директор Общества гастроэнтерологов и гепатологов «Северо-Запад»

---



**Тихонов Сергей Викторович** – доцент кафедры внутренних болезней, нефрологии, общей и клинической фармакологии с курсом фармации ФГБОУ ВО СЗГМУ им. И.И. Мечникова Минздрава России, д.м.н., доцент, Санкт-Петербург.



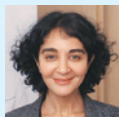
**Бабин Александр Павлович** – доцент кафедры семейной медицины Государственного университета медицины и фармации им. Николае Тестемицану, д.м.н., Кишинев, Молдова.



**Бакулина Наталья Валерьевна** – проректор по науке и инновационной деятельности, заведующий кафедрой внутренних болезней, нефрологии, общей и клинической фармакологии с курсом фармации ФГБОУ ВО СЗГМУ им. И.И. Мечникова Минздрава России, д.м.н., профессор, Санкт-Петербург.



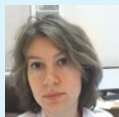
**Барышева Ольга Юрьевна** – профессор кафедры госпитальной терапии ФГБОУ ВО ПетрГУ Минобрнауки России, заведующий нефрологическим отделением ГБУЗ РК Республиканская больница им. В.А. Баранова, главный внештатный специалист гастроэнтеролог, нефролог Республики Карелия, д.м.н., доцент, Петрозаводск.



**Белобородова Екатерина Витальевна** – профессор кафедры госпитальной терапии с курсом реабилитации, физиотерапии и спортивной медицины ФГБОУ ВО СибГМУ Минздрава России, д.м.н., профессор, Томск.



**Белоусова Лия Николаевна** – доцент кафедры пропедевтики внутренних болезней, гастроэнтерологии и диетологии им. С.М. Рысса ФГБОУ ВО СЗГМУ им. И.И. Мечникова Минздрава России, к.м.н., доцент, Санкт-Петербург.



**Беляева Анна Валерьевна** – заведующий онкологическим отделением противоопухолевой лекарственной терапии клиники им. Петра Великого ФГБОУ ВО СЗГМУ им. И.И. Мечникова Минздрава России, к.м.н., Санкт-Петербург.



**Бомов Павел Олегович** – заведующий кафедрой психотерапии, медицинской психологии и сексологии ФГБОУ ВО СЗГМУ им. И.И. Мечникова Минздрава России, к.м.н., доцент, Санкт-Петербург.



**Галеева Зарина Мунировна** – доцент кафедры терапии, гериатрии и семейной медицины КГМА – филиала ФГБОУ ДПО РМАНПО Минздрава России, главный внештатный гастроэнтеролог Управления здравоохранения г. Казани, главный врач многопрофильного медицинского центра Gclinic, заслуженный врач РТ, к.м.н., Казань.



**Журавлева Мария Сергеевна** – доцент кафедры пропедевтики внутренних болезней, гастроэнтерологии и диетологии им. С.М. Рысса ФГБОУ ВО СЗГМУ им. И.И. Мечникова Минздрава России, к.м.н., доцент, Санкт-Петербург.



**Захаренко Сергей Михайлович** – заместитель директора ФГБУ «Детский научно-клинический центр инфекционных болезней ФМБА России», к.м.н., доцент, Санкт-Петербург.



**Ильчишина Татьяна Алексеевна** – ведущий гастроэнтеролог-гепатолог СМ-клиники, к.м.н., Санкт-Петербург.



**Исайкина Мария Алексеевна** – доцент кафедры факультетской терапии №1 ИКМ им. Н.В. Склифосовского ФГАОУ ВО Первый МГМУ им. И. М. Сеченова Минздрава России (Сеченовский Университет), к.м.н., доцент, Москва.



**Карева Елена Николаевна** – профессор кафедры молекулярной фармакологии и радиобиологии им. акад. П.В. Сергеева МБФ ГБУ ВПО РНИМУ им. Н.И. Пирогова, профессор кафедры фармакологии ФГАОУ ВО ПМГМУ им. И.М. Сеченова Минздрава России (Сеченовский Университет), д.м.н., профессор, Москва.



**Кеяйн Виталия Александровна** – врач-гастроэнтеролог отделения трансплантации органов и (или) тканей человека ГБУЗ МКНЦ им. А.С. Логинова ДЗМ, Москва.



**Кондратович Ирина Анатольевна** – старший преподаватель кафедры инфекционных болезней УО «Гродненский государственный медицинский университет», Гродно, Беларусь.



**Лапина Татьяна Львовна** – доцент кафедры пропедевтики внутренних болезней, гастроэнтерологии и гепатологии МКМ им. Н.В. Склифосовского ФГАОУ ВО ПМГМУ им. И.М. Сеченова Минздрава России (Сеченовский Университет), к.м.н., доцент, Москва.



**Лукина Елена Алексеевна** – заведующий отделением орфанных заболеваний ФГБУ НМИЦ гематологии Минздрава России, эксперт Минздрава РФ по болезни Гоше, эксперт Росздравнадзора, д.м.н., профессор, Москва.



**Мехтиев Сабир Насрединович** – главный врач гастроэнтерологического центра «Эксперт», профессор кафедры госпитальной терапии с курсом аллергологии и иммунологии им. акад. М.В. Черноруцкого с клиникой ФГБОУ ВО ПСПбГМУ им. И.П. Павлова, д.м.н., профессор, Санкт-Петербург.



**Муркамилев Илхом Торобекович** – доцент кафедры факультетской терапии КГМА им. И.К. Ахунбаева, д.м.н., Бишкек, Киргизия.



**Нифонтов Евгений Михайлович** – профессор кафедры факультетской терапии, заведующий лабораторией неотложной кардиологии Института сердечно-сосудистых заболеваний ФГБОУ ВО ПСПбГМУ им. И.П. Павлова Минздрава России, д.м.н., профессор, Санкт-Петербург.



**Обрезан Андрей Григорьевич** – заведующий кафедрой госпитальной терапии Медицинского института ФГБОУ ВО СПбГУ, д.м.н., профессор, Санкт-Петербург.



**Оганезова Инна Андреевна** – профессор кафедры пропедевтики внутренних болезней, гастроэнтерологии и диетологии им. С.М. Рысса ФГБОУ ВО СЗГМУ им. И.И. Мечникова Минздрава России, д.м.н., профессор, Санкт-Петербург.



**Осипенко Марина Федоровна** – заведующий кафедрой пропедевтики внутренних болезней ФГБОУ ВО НГМУ Минздрава России, д.м.н., профессор, Новосибирск.



**Охлобыстина Ольга Зурабовна** – врач-гастроэнтеролог клиники пропедевтики внутренних болезней, гастроэнтерологии и гепатологии им. В.Х. Василенко ФГАУ ВО ПМГМУ им. И. М. Сеченова Минздрава России (Сеченовский Университет), к.м.н., доцент, Москва.



**Перекалина Марина Владимировна** – заведующий отделением гастроэнтерологии ГБУЗ СК СККБ, главный внештатный специалист-гастроэнтеролог Минздрава Ставропольского края, к.м.н., Ставрополь.



**Полунина Татьяна Евгеньевна** – профессор кафедры пропедевтики внутренних болезней и гастроэнтерологии ФГБОУ ВО «Российский университет медицины» Минздрава России, руководитель гепатологического центра ЕМС, д.м.н., профессор, Москва.



**Рожков Дмитрий Олегович** – ассистент кафедры нервных болезней и нейрохирургии, главный врач Университетской клинической больницы №3 Клинического центра ФГАУ ВО ПМГМУ им. И. М. Сеченова Минздрава России (Сеченовский Университет) Минздрава России, врач-невролог, Москва.



**Саблин Олег Александрович** – заведующий клиническим отделом терапии и профпатологии Клиники №1 ФГБУ ВЦЭРМ им. А.М. Никифорова МЧС России, заслуженный врач РФ, д.м.н., профессор, Санкт-Петербург.



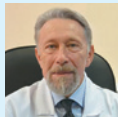
**Салухов Владимир Владимирович** – начальник 1-ой кафедры и клиники (терапии усовершенствования врачей) им. акад. Н.С. Молчанова ФГБВОУ ВО ВМА им. С.М. Кирова Минобороны России, главный внештатный специалист-эндокринолог Минобороны Росси, главный внештатный специалист-эндокринолог Ленинградской области, д.м.н., профессор, Санкт-Петербург.



**Семенова Елена Анатольевна** – доцент кафедры пропедевтики внутренних болезней, гастроэнтерологии и диетологии им. С.М. Рысса ФГБОУ ВО СЗГМУ им. И.И. Мечникова Минздрава России, к.м.н., Санкт-Петербург.



**Серкова Маргарита Юрьевна** – доцент кафедры пропедевтики внутренних болезней, гастроэнтерологии и диетологии им. С.М. Рысса ФГБОУ ВО СЗГМУ им. И.И. Мечникова Минздрава России, к.м.н., Санкт-Петербург.



**Симаненков Владимир Ильич** – профессор кафедры внутренних болезней, нефрологии, общей и клинической фармакологии с курсом фармации ФГБОУ ВО СЗГМУ им. И.И. Мечникова Минздрава России, заслуженный работник Высшей школы РФ, д.м.н., профессор, Санкт-Петербург.



**Сказываева Екатерина Васильевна** – доцент кафедры пропедевтики внутренних болезней, гастроэнтерологии и диетологии им. С.М. Рысса ФГБОУ ВО СЗГМУ им. И.И. Мечникова Минздрава России, к.м.н., доцент, Санкт-Петербург.



**Скалинская Мария Игоревна** – доцент кафедры пропедевтики внутренних болезней, гастроэнтерологии и диетологии им. С.М. Рысса ФГБОУ ВО СЗГМУ им. И.И. Мечникова Минздрава России, к.м.н., доцент, Санкт-Петербург.



**Соловьева Ольга Ивановна** – доцент кафедры внутренних болезней, нефрологии, общей и клинической фармакологии с курсом фармации ФГБОУ ВО СЗГМУ им. И.И. Мечникова Минздрава России, к.м.н., доцент, Санкт-Петербург.



**Стародубова Антонина Владимировна** – заместитель директора по научной и лечебной работе ФГБУН ФИЦ, профессор, кафедры факультетской терапии ЛФ ФГАОУ ВО РНИМУ им. Н.И. Пирогова Минздрава России, главный внештатный специалист диетолог Департамента здравоохранения г. Москвы, д.м.н., доцент, Москва.



**Суворов Александр Николаевич** – заведующий отделом молекулярной микробиологии ФГБНУ «ИЭМ» Минобрнауки России, член-корреспондент РАН, д.м.н., профессор, Санкт-Петербург.



**Тер-Минасова Арфения Николаевна** – специальный представитель Губернатора Санкт-Петербурга по вопросам здравоохранения.



**Ткачёв Александр Васильевич** – заведующий кафедрой пропедевтики внутренних болезней лечебно-профилактического факультета ФГБОУ ВО РостГМУ Минздрава России, главный внештатный специалист-гастроэнтеролог Ростовской области, д.м.н., профессор, Ростов-на-Дону.



**Трошина Екатерина Анатольевна** – заместитель директора, директор Института клинической эндокринологии ГНЦ РФ ФГБУ «НМИЦ эндокринологии» Минздрава России, член-корреспондент РАН, д.м.н., профессор, Москва.



**Хомерики Наталья Михайловна** – доцент кафедры гастроэнтерологии ГБУЗ МО МОНИКИ им. М. Ф. Владимирского, к.м.н., доцент, Москва.



**Хомерики Сергей Германович** – руководитель лаборатории инновационной патоморфологии ГБУЗ «МКНЦ им. А.С. Логинова» ДЗМ, д.м.н., профессор, Москва.



**Цыркунов Владимир Максимович** – заведующий кафедрой инфекционных болезней УО «Гродненский государственный медицинский университет», д.м.н., профессор, Гродно, Беларусь.



**Черкашин Дмитрий Викторович** – начальник кафедры военно-морской медицины ФГБВОУ ВО ВМА им. С.М. Кирова, д.м.н., профессор, Санкт-Петербург.



**Giovanni Marasco** – M.D., Ph.D., assistant Professor Internal Medicine and Digestive Pathophysiology Unit IRCCS S. Orsola-Malpighi Hospital Department of Medical and Surgical Sciences University of Bologna, Italy.

31 мая 2024 года

## ПРОГРАММА КОНГРЕССА

8:30-9:00	<i>Регистрация участников Конгресса</i>					
9:00-9:20	<i>Открытие Конгресса. Приветствие участников Сайганов С.А., Тер-Минасова А.Н., Жарков А.В., Бакулин И.Г.</i>					
9:20-10:20	<i>Пленарная сессия Модераторы: Сайганов С.А., Суворов А.Н., Бакулин И.Г.</i>					
9:20-9:40	Витамины и микроэлементы. Тонкая грань между нормой и патологией с позиции доказательной медицины <i>Бакулин И.Г.</i>					
9:40-10:00	Роль микробиоты в генезе соматической патологии <i>Суворов А.Н.</i>					
10:00-10:20	Нарушение метаболизма: от дислипидемии к МАЖБП <i>Сайганов С.А.</i>					
10:20-10:25	<i>Технический перерыв</i>					
	<b>Зал 1</b>		<b>Зал 2</b>		<b>Зал 3</b>	
10:25-12:15	Научно-практическая сессия с интерактивной дискуссией. <b>ЗАБОЛЕВАНИЯ ПЕЧЕНИ.</b> «Ты убиваешь меня, а я могу убить тебя! Если бы печень могла говорить...» <i>Модераторы: Трошина Е.А., Белобородова Е.В., Бакулин И.Г.</i>		10:25-12:15 Научно-практическая сессия с интерактивной дискуссией. <b>ЗАБОЛЕВАНИЯ ПИЩЕВОДА И ЖЕЛУДКА.</b> «Начало гастроэнтерологического пути. Через пищевод к желудку» <i>Модераторы: Лапина Т.Л., Хомерики С.Г.</i>		10:25-12:15 Научно-практическая сессия с интерактивной дискуссией. <b>ВОСПАЛИТЕЛЬНЫЕ ЗАБОЛЕВАНИЯ КИШЕЧНИКА.</b> «Тактика и стратегия игры против ВЗК» <i>Модераторы: Барышева О.Ю., Скалинская М.И.</i>	
10:25-10:50	МАЖБП. Правильно назвать, значит правильно понять <i>Бакулин И.Г.</i>		10:25-10:45 Терапевтические опции ведения пациентов с ГЭРБ в условиях депрескрайбинга ингибиторов протонной помпы <i>Лапина Т.Л.</i>		10:25-10:45 Дифференциальная диагностика диарейного синдрома. Клинический подход к симптоматической терапии <i>Бакулина Н.В.</i> При поддержке компании «Валента»*	
10:50-11:15	МАЖБП и нарушение углеводного обмена <i>Трошина Е.А.</i>		10:45-11:05 Рефрактерная эрозивная ГЭРБ <i>Саблин О.А.</i>		10:45-11:05 Невыдуманные истории пациентов с воспалительными заболеваниями кишечника <i>Барышева О.Ю.</i>	
11:15-11:35	Тяжелый фиброз печени. Определяемся с кругом подозреваемых <i>Белобородова Е.В.</i> При поддержке ООО «Эбботт Лабораториз»*		11:05-11:25 Факторы, влияющие на успех терапии пациентов с кислотозависимыми заболеваниями <i>Карева Е.Н.</i> При поддержке компании «Др.Реддис» *		11:05-11:25 Современные возможности терапии ВЗК <i>Бакулин И.Г.</i> При поддержке компании «Джонсон & Джонсон»*	

11:35-11:55	Аутоиммунные заболевания печени: перипетии диагностики и лечения <i>Сказываева Е.В.</i>	11:25-11:45	Рациональное использование оценки состояния слизистой оболочки желудка по OLGА для практикующих врачей <i>Хомерики С.Г.</i>	11:25-11:45	Перспективы раннего назначения селективных ингибиторов JAK: кому и когда? <i>Скалинская М.И.</i> При поддержке компании «Эббви»*
11:55-12:15	Трансплантация печени. Старые и новые показания и результаты <i>Алиханов Р.Б., Кейян В.А.</i>	11:45-12:05	<i>H. pylori</i> -ассоциированный, постэрадикационный и негеликобактерный гастриты: алгоритм диагностики и лечения <i>Лапина Т.Л.</i>	11:45-12:05	Осложненные формы болезни Крона: принципы диагностики и лечения <i>Исайкина М.А.</i> При поддержке компании «Джонсон & Джонсон»*
		12:05-12:15	<i>Дискуссия. Ответы на вопросы</i>	12:05-12:15	<i>Дискуссия. Ответы на вопросы</i>
<b>12:15-12:35 Кофе-брейк</b>					
12:35-14:05	<b>Научный симпозиум с интерактивной дискуссией. Экспертный взгляд на патогенетические аспекты и клинические перспективы диагностики и лечения заболеваний ЖКТ</b> <i>Модераторы: Ильчишина Т.А., Бакулина Н.В.</i> При поддержке компании «КРКА»*	12:35-14:05	<b>Научно-практическая сессия с интерактивной дискуссией. ЗАБОЛЕВАНИЯ КИШЕЧНИКА. «Гастроэнтерологический этюд. Поговорим о кишечнике»</b> <i>Модераторы: Перекалина М.В., Семенова Е.А.</i>	12:35-14:05	<b>Научно-практическая сессия с интерактивной дискуссией. ЗАБОЛЕВАНИЯ ЖЕЛУДКА. «Такой простой и сложный желудок. От факторов риска к эффективной терапии»</b> <i>Модераторы: Симаненков В.И., Тихонов С.В.</i>
12:35-13:00	ГЭРБ: отвечаем на сложные вопросы пациентов эмпатией и современными данными <i>Ильчишина Т.А.</i>	12:35-12:55	Пациент с непереносимостью глютена на приеме. Диагностика, тактика, лечение <i>Семенова Е.А.</i>	12:35-12:55	Функциональная диспепсия. Не на все вопросы есть ответы <i>Симаненков В.И.</i> При поддержке компании «Др.Реддис»*
13:00-13:25	Недифференцированная абдоминальная боль: что должен знать каждый. Мнение невролога <i>Рожков Д.О.</i>	12:55-13:15	Стратегия будущего: пробиотики в лечении функциональных заболеваний ЖКТ <i>Серкова М.Ю.</i> При поддержке компании «Майоли Фарма»*	12:55-13:15	Атрофический гастрит: диагностические и клинические нюансы в ведении пациентов <i>Галева З.М.</i>
13:25-13:50	Причины неэффективности терапии при функциональных расстройствах. Что делать когда привычные схемы терапии не работают? <i>Охлобыстина О.З.</i>	13:15-13:35	СИБР и СРК: единство и противоположность <i>Бакулина Н.В.</i>	13:15-13:35	Микронутриентная недостаточность у пациентов с хроническими гастритами <i>Тихонов С.В.</i>
		13:35-13:55	Кишечные маски патологии билиарной системы <i>Перекалина М.В.</i>	13:35-13:55	Ингибиторы протонной помпы. Выбираем препарат и путь введения <i>Соловьева О.И.</i>
13:50-14:05	<i>Дискуссия. Ответы на вопросы</i>	13:55-14:05	<i>Дискуссия. Ответы на вопросы</i>	13:55-14:05	<i>Дискуссия. Ответы на вопросы</i>

14:05-14:25	<b>Мастер-класс</b> Современная диетология. От классики до модерна. <i>Стародубова А.В.</i> <b>Модератор: Бакулин И.Г.</b>	14:05-14:25	<b>Мастер-класс</b> Синдром повышенной эпителиальной проницаемости – типовой патофизиологический процесс в гастроэнтерологии <i>Симаненков В.И.</i> <b>Модератор: Абдулхаков С.Р.</b>	14:05-14:25	<b>Мастер-класс</b> НАЖБП и функциональный гипогонадизм у мужчин: как разорвать порочный круг? <i>Салухов В.В.</i> <b>Модератор: Черкашин Д.В.</b>
14:25-15:25	<b>Научно-практический симпозиум</b> с интерактивной дискуссией «Терапия кислотозависимых заболеваний. Экспертиза. Детали. Предсказуемость» <b>Модераторы: Осипенко М.Ф., Ткачев А.В., Бакулина Н.В.</b> При поддержке компании «АстраЗенека»*	14:25-15:25	<b>Научно-практический симпозиум</b> с интерактивной дискуссией «Микробиом ассоциированная терапия в практике гастроэнтеролога» <b>Модераторы: Ардатская М.Д., Ильчишина Т.А.</b>	14:25-15:25	<b>Научно-практический симпозиум</b> с интерактивной дискуссией «Визуализируем невидимое. В фокусе внимания кишечник и микробиота» <b>Модераторы: Авалуева Е.Б., Захаренко С.М., Тихонов С.В.</b>
14:25-14:45	<b>Безопасность применения ИПП.</b> Взвешиваем пользу и риск <i>Бакулина Н.В.</i>	14:25-14:50	<b>Дивертикулярная болезнь:</b> микробиота в фокусе внимания клинициста <i>Ардатская М.Д.</i>	14:25-14:45	<b>Дисбиотические нарушения в ЖКТ</b> при снижении кислотопродукции в желудке <i>Хомерика Н.М.</i>
14:45-15:05	<b>Актуальные рекомендации по ГЭРБ.</b> Анализ тенденций и изменений <i>Осипенко М. Ф.</i>	14:50-15:15	<b>Модуляция микробиоты кишечника</b> как способ контроля симптомов СРК <i>Ильчишина Т.А.</i>	14:45-15:05	<b>СРК. Все простое – сложно, все сложное – просто</b> <i>Авалуева Е.Б.</i>
15:05-15:25	<b>Язвенная болезнь. Достижения и вызовы</b> <i>Ткачев А. В.</i>	15:15-15:25	<b>Дискуссия. Ответы на вопросы</b>	15:05-15:25	<b>Микробиоценозориентированные технологии в гастроэнтерологии</b> <i>Захаренко С.М.</i> При поддержке компании «Сандоз»*
<b>15:25-15:40 Кофе-брейк</b>					
15:40-16:30	<b>Диалог экспертов</b> <b>Кардиолог и гастроэнтеролог:</b> <b>соперники или союзники</b> <b>Модераторы: Бакулина Н.В., Нифонтов Е.М., Обрезан А.Г.</b>	15:40-16:30	<b>Диалог экспертов</b> <b>Гастроэнтеролог и онколог.</b> <b>Объединяемся, чтобы побеждать</b> <b>Модераторы: Тихонов С.В., Беляева А.В.</b>	15:40-16:30	<b>Диалог экспертов</b> <b>Болезни накопления в гастроэнтерологии. Редко не значит никогда</b> <b>Модераторы: Лукина Е.А., Бакулин И.Г.</b>
15:40-16:00	<b>ЖКК у пациентов с ФП на фоне терапии антикоагулянтами</b> <i>Нифонтов Е.М.</i> При поддержке компании «Байер»*	15:40-16:00	<b>Лекарственные поражения печени</b> на фоне противоопухолевой терапии <i>Беляева А.В.</i> При поддержке ООО «Эбботт Лабораториз»*	15:40-16:00	<b>Когда гастроэнтеролог должен подумать о пароксизмальной ночной гемоглобинурии?</b> <i>Лукина Е.А.</i>
16:00-16:20	<b>Новая парадигма</b> <b>антитромботической терапии</b> <b>при атеросклерозе</b> <i>Обрезан А.Г.</i> При поддержке компании «Байер»*	16:00-16:20	<b>Ферментные препараты</b> <b>у онкологических пациентов.</b> <b>Кому, зачем и сколько?</b> <i>Тихонов С.В.</i> При поддержке ООО «Эбботт Лабораториз»*	16:00-16:20	<b>Синдромосходные заболевания</b> <b>в гепатологии. Фокус на болезнь</b> <b>Ниманна-Пика</b> <i>Журавлева М.С.</i>



16:20-16:30	<i>Дискуссия. Ответы на вопросы</i>	16:20-16:30	<i>Дискуссия. Ответы на вопросы</i>	16:20-16:30	<i>Дискуссия. Ответы на вопросы</i>
16:30-18:00	<b>Научно-практический симпозиум с интерактивной дискуссией «Клинический калейдоскоп у коморбидного пациента»</b> <i>Модераторы: Симаненков В.И., Полунина Т.Е.</i> При поддержке ООО «Эбботт Лабораториз»*	16:30-18:00	<b>Научно-практическая сессия с интерактивной дискуссией ПЕЧЕНЬ И ЖЕЛЧЕВЫВОДЯЩИЕ ПУТИ.</b> <b>«Лабиринт, из которого необходимо выбраться»</b> <i>Модераторы: Бакулин И.Г., Мехтиев С.Н.</i>	16:30-18:00	<b>Научно-практическая сессия с интерактивной дискуссией «Вопросы коморбидности в гастроэнтерологии. В студии зарубежные эксперты»</b> <i>Модераторы: Муркамилов И.Т., Тихонов С.В.</i>
16:30-16:50	Гастриты бывают разные: подходы к ведению пациентов <i>Сказываева Е.В.</i>	16:30-16:50	Билиарная дискинезия и гастроинтестинальный перекрест: ключ к рациональной терапии <i>Оганезова И.А.</i> При поддержке компании «Валента»*	16:30-16:50	Мультифокальный атеросклероз: в фокусе хроническая ишемическая болезнь органов пищеварения <i>Муркамилов И.Т.</i>
16:50-17:10	Кто дирижирует в билиопанкреатическом оркестре <i>Симаненков В.И.</i>	16:50-17:10	Палитра жировой болезни печени: пути совершенствования терминологии, диагностики и лечения <i>Белоусова Л.Н.</i> При поддержке компании «Верофарм»*	16:50-17:10	Вопросы НПВП-гастроэнтеропатии в эпоху пандемии <i>Бабин А.П.</i>
17:10-17:30	МАЗБП: новые горизонты <i>Полунина Т.Е.</i>	17:10-17:30	Многоликая ЖББ: что должен знать практикующий врач <i>Бакулин И.Г.</i>	17:10-17:30	Современные неинвазивные методы диагностики заболеваний печени: сравнительный анализ и перспективы развития технологии вибрационно контролируемой транзитной эластографии <i>Giovanni Marasco (запись лекции)</i>
17:30-17:50	Синдром раздраженного кишечника: акцент на скорость <i>Оганезова И.А.</i>	17:30-17:50	НАЖБП и гипертоническая болезнь <i>Мехтиев С.Н.</i> При поддержке ООО «Опелла Хелскеа»*	17:30-17:50	Стеллатные клетки и обмен ретинола при фиброзе <i>Цыркунов В.М., Кондратович И.А. (запись лекции)</i>
17:50-18:00	<i>Дискуссия. Ответы на вопросы</i>	17:50-18:00	<i>Дискуссия. Ответы на вопросы</i>	17:50-18:00	<i>Дискуссия. Ответы на вопросы</i>
18:00-18:45	<b>Дискуссионный клуб Психосоматика в гастроэнтерологии. Мифы и реальность</b> <i>Эксперты: Бомов П.О., Симаненков В.И., Абдулхаков С.Р.</i> <i>Модератор: Бакулина Н.В.</i>				
18:45-19:00	<b>Закрытие Конгресса</b> <i>Бакулин И.Г.</i>				
<b>19:00</b>	<b>Дружеская встреча за ужином. Видеоэкскурсия по Мраморному дворцу</b>				

\* Баллы НМО не начисляются

## ПОСТЕРНЫЕ ДОКЛАДЫ

Клинический случай выявления кишечной непроходимости при ультразвуковом исследовании  
*Балакина И.В.*

Желчнокаменная болезнь при заболеваниях печени: консервативное лечение и холецистэктомия  
*Колесникова И.Ю.*

Болезнь Уиппла в клинической практике  
*Праздничкова Е.Д., Стафилова М.В., Куприянова И.Н., Бердников Р.Б.*

Гастроэнтерологический подход к профилактике Инсультов и Инфарктов  
*Шемеровский К.А.*

Распространенность неалкогольной жировой болезни печени среди пациентов с кардиометаболическими состояниями, находящимися на программном гемодиализе  
*Постникова Е.А., Абросимов А.В., Куприянова И.Н.*

Гонки с лихорадочной неясного генеза. Клинический случай  
*Смирнова Л.О., Кудрявцева А.А., Кононова А.А.*

Вторичный гемохроматоз и подагра – есть ли взаимосвязь? Клиническое наблюдение  
*Маркова А.А., Кашкина Е.И., Апаркина А.В., Рамазанова Р.Р.*

Факторы риска констипации у студенток-медиков  
*Пучкова Н.С.*

Клинический случай быстрой постановки болезни Крона  
*Моисеева А.А., Сапожникова Т.А., Скалинская М.И., Бубякина В.Н., Филь Т.С.*

Нерешённые вопросы НПВП-гастроэнтеропатии в эпоху синдемии  
*Бабин П.А.*

Особенности моторной активности желудка при различных вариантах функциональной диспепсии  
*Болкисева П.С., Казарин Д.Д.*

Болезнь накопления эфиров холестерина. Клинический случай  
*Попцова Н.А., Белоусова Л.Н.*

Гидратация и регулярная дефекация способствуют уменьшению массы тела  
*Двойных А.В., Шемеровский К.А.*

Выявление подгрупп наиболее высокого риска развития сердечно-сосудистых заболеваний среди пациентов с воспалительными заболеваниями кишечника  
*Касмынина А.А., Краева Л.Ю., Борисова Л.В.*

Билиарный сладж: остановить и регрессировать. Оценка лечения препаратами Урсодезоксихолевой кислоты разных типов билиарного сладжа  
*Ледянкина М.А., Пачкунова М.В.*

Настороженность врача-педиатра по синдрому гемоколита в разные возрастные периоды  
*Гордиенко Л.М., Плужник Ю.Е.*

Множественный нон-респондер при лечении Болезни Крона. Взгляд на двойную биологическую терапию. Клинический случай  
*Кирсанова Н.А., Адамова Д.В., Гутман Е.В., Журавлева М.С., Ракицкая Е. В.*

Нерешенные проблемы гепатотоксичности противоопухолевой терапии  
*Беляева А.В., Балабанова П.Г., Алиярова Г.Х., Напольская Е.В., Сигуа Б.В.*

«Overlap-синдром» в гастроэнтерологической практике: язвенный колит и дивертикулярная болезнь у коморбидного пациента. Клинический случай  
*Стамболцян В.Ш., Ханат М.Н., Попова Е.А.*

Семь раз отмерь, один раз отрежь. Клинический случай  
*Панкратова Е.С., Сказываева Е.В., Воробьев С.Л., Пушкина А.В., Бурлакова С.А.*

Не все то, что кажется, тем, чем кажется, является. Клинический случай  
*Ханат М.Н., Попова Е.А., Филь Т.С., Сказываева Е.В., Беляков И.А., Константинова М.А.*

Ничего не бывает случайно. Клинический случай  
*Панкратова Е.С., Петренко В.В., Филь Т.С., Сказываева Е.В., Скалинская М.И.*

Эффективность применения ребамипида при хроническом атрофическом гастрите. Клинический случай  
*Бакулин И. Г., Сушилова А. Г.*

Комплексная терапия атопического дерматита с учетом нейрорегуляторных факторов и состояния микробиоценоза кишечника  
*Мухачева Д.А.*

Охотники за ремиссией Болезни Крона. Клинический случай  
*Смирнова Л.О., Кудрявцева А.А., Немцова Е.Г.*

Частота выявления лактазной недостаточности у пациентами с симптомами диспепсии  
*Серкова М.Ю., Семенова Е.А., Алексеева Е.В., Карелкина В.К.*

Влияние метабиотической терапии на состояние кожи  
*Авалуева Е.Б., Серкова М.Ю., Стадникова Д.А., Ляшук С.С., Волченкова Д.Р.*

Язвенная болезнь желудка и коморбидность: все ли мы знаем?  
*Хакимова Ш. Ш.*

ЖКБ в гериатрической практике: вопросы лечения  
*Сатарова А.А.*



1 июня 2024 года

## Всероссийская летняя научная школа с международным участием «СНО – ДВИГАТЕЛЬ НАУКИ»



в рамках VI Всероссийского научно-практического конгресса с международным участием «Белые ночи гастроэнтерологии»

### Председатель организационного комитета

**Бакулина Наталья Валерьевна** – д.м.н., профессор, проректор по науке и инновационной деятельности, заведующий кафедрой внутренних болезней, нефрологии, общей и клинической фармакологии с курсом фармации ФГБОУ ВО СЗГМУ им. И.И. Мечникова Минздрава России

### Члены организационного комитета

**Тихонов Сергей Викторович** – д.м.н., руководитель СНО, доцент кафедры внутренних болезней, нефрологии, общей и клинической фармакологии с курсом фармации ФГБОУ ВО СЗГМУ им. И.И. Мечникова Минздрава России

**Оспищева Елена Анатольевна** – главный специалист управления науки, ассистент кафедры медицинской информатики и физики ФГБОУ ВО СЗГМУ им. И.И. Мечникова Минздрава России

**Цололо Ярослав Борисович** – методист СНО, ассистент кафедры травматологии, ортопедии и ВПХ ФГБОУ ВО СЗГМУ им. И.И. Мечникова Минздрава России

**Качанов Дмитрий Александрович** – председатель Совета СНО, ассистент кафедры внутренних болезней, нефрологии, общей и клинической фармакологии с курсом фармации ФГБОУ ВО СЗГМУ им. И.И. Мечникова Минздрава России

## ПРОГРАММА

09:00-10:00	<b>Регистрация участников</b>
10:00-10:20	<b>Открытие Всероссийской летней научной школы с международным участием «СНО – двигатель науки.</b> <i>Приветственное слово Н.В. Бакулиной, С.В. Тихонова.</i>
10:20-10:50	Курс молодого бойца, как начать писать! <i>Ковалева М.А., к.б.н., руководитель научно-методической группы АО «НПО «Дом Фармации»</i>
10:50-11:10	Планирование научного исследования: от теории к практике <i>Топалова Ю.Г., ассистент кафедры внутренних болезней, нефрологии, общей и клинической фармакологии с курсом фармации (ФГБОУ ВО СЗГМУ им. И.И. Мечникова Минздрава России)</i>
11:10-11:20	Значение нарушений стероидного метаболизма мочи в ранней диагностик рецидива аденокортикального рака <i>Мусевич К.Д., Смирных М.Ю., Бекетова Е.А., Атаман Л.Д.</i> <b>Научный руководитель: Ворохобина Н.В., д.м.н., профессор, заведующий кафедрой эндокринологии им. акад. В.Г. Баранова (ФГБОУ ВО СЗГМУ им. И.И. Мечникова Минздрава России)</b>
11:20-11:30	Эффективность консервативного лечения множественных асептических некрозов – результаты наблюдения в течение одного года <i>Петухова А.А., Филоненко Е.П.</i> <b>Научный руководитель: Гайдукова И.З., д.м.н., профессор кафедры терапии, ревматологии, экспертизы временной нетрудоспособности и качества медицинской помощи с курсом гематологии и трансфузиологии им. Э.Э. Эйхвальда (ФГБОУ ВО СЗГМУ им. И.И. Мечникова Минздрава России)</b>

11:30-11:40	<p>Есть ли связь между болью в спине и подагрой? Предварительные данные собственного исследования <i>Бычкова А.С.</i>  <b>Научный руководитель:</b> Гайдукова И.З., д.м.н., профессор кафедры терапии, ревматологии, экспертизы временной нетрудоспособности и качества медицинской помощи с курсом гематологии и трансфузиологии им. Э.Э. Эйхвальда ФГБОУ ВО СЗГМУ  <i>им. И.И. Мечникова Минздрава России</i></p>
11:40-11:50	<p>Микронутриентный профиль населения Российской Федерации: роль микроэлементов в здоровье нации <i>Арутюнян Г.Ф.</i>  <b>Научный руководитель:</b> Тихонов С.В., д.м.н., доцент кафедры внутренних болезней, нефрологии, общей и клинической фармакологии с курсом фармации (ФГБОУ ВО СЗГМУ им. И.И. Мечникова Минздрава России)</p>
11:50-12:00	<p>Устранение каротидного стеноза и его влияние на когнитивные нарушения после оперативного вмешательства <i>Хворик Ф.Д.</i>  <b>Научный руководитель:</b> Иванов М.А., д.м.н., профессор кафедры общей хирургии (ФГБОУ ВО СЗГМУ им. И.И. Мечникова Минздрава России)</p>
12:00-12:10	<p>Опыт создания экспресс-теста для количественного определения нитрит-иона и его метрологические характеристики <i>Чернов Р.В.</i>  <b>Научные руководители:</b> Попов А.С., к.х.н., доцент кафедры клинической лабораторной диагностики, биологической и общей химии им. В.В. Соколовского, Иванова И.С., к.пед.н., доцент кафедры клинической лабораторной диагностики, биологической и общей химии им. В.В. Соколовского (ФГБОУ ВО СЗГМУ им. И.И. Мечникова Минздрава России)</p>
12:10-12:20	<p>Оценка метода снижения повышенного уровня триглицеридов на результаты измерения концентрации гемоглобина <i>Лантратова Ю.С.</i>  <b>Научный руководитель:</b> Гайковая Л.Б., д.м.н., доцент, заведующий кафедрой клинической лабораторной диагностики, биологической и общей химии им. В.В. Соколовского; Кобзева Н.Г., врач-клинической лабораторной диагностики центральной клинико-диагностической лаборатории (ФГБОУ ВО СЗГМУ им. И.И. Мечникова Минздрава России)</p>
12:20-12:30	<p>Использование основных и дополнительных эритроцитарных и ретикулоцитарных параметров для первичной диагностики анемии Минковского-Шоффара <i>Борзых С.А.</i>  <b>Научные руководители:</b> Асатрян Т.Т., к.м.н., доцент кафедры клинической лабораторной диагностики, биологической и общей химии им. В.В. Соколовского, Зенина М.Н., ассистент кафедры клинической лабораторной диагностики, биологической и общей химии им. В.В. Соколовского (ФГБОУ ВО СЗГМУ им. И.И. Мечникова Минздрава России)</p>
12:30-12:40	<p>Изменение индекса Гарсона и размеров альвеолярной дуги до и после ортодонтического лечения у мужчин и женщин первого периода зрелого возраста <i>Олейник С.В.</i>  <b>Научные руководители:</b> Старчик Д.А., д.м.н., профессор, заведующий кафедрой морфологии человека, Бусарин Д.Н., ассистент кафедры морфологии человека, Ильина А.Д., ассистент кафедры морфологии человека (ФГБОУ ВО СЗГМУ им. И.И. Мечникова Минздрава России)</p>
12:40-12:50	<p>Пациенты с фармакорезистентностью к антипсихотикам и антидепрессантам: половые и возрастные отличия генотипов и аллелей генов цитохромов CYP2D6, CYP2C19, CYP1A2 и P-гликопротеина MDR1(C3435T) <i>Шкадова С.С.</i>  <b>Научные руководители:</b> Жиганова Т.А., к.м.н., клин. фармаколог, сеть мед. центров «Династия»; Сергеева Т.А., к.м.н, клинический фармаколог ФГБУЗ «СПБ КБ РАН», доцент кафедры внутренних болезней, нефрологии, общей и клинической фармакологии с курсом фармации (ФГБОУ ВО СЗГМУ им. И.И. Мечникова Минздрава России)</p>

12:50-13:00	Особенности показателей коагулограммы у пациентов с лимфопролиферативными заболеваниями в зависимости от проводимой антикоагулянтной терапии <i>Рендакова Д.И., Немирова М.С.</i> <b>Научные руководители:</b> Карпич С.А., к.м.н., доцент кафедры клинической лабораторной диагностики, биологической и общей химии им. В.В. Соколовского (ФГБОУ ВО СЗГМУ им. И.И. Мечникова Минздрава России)
13:00-13:10	Оценка нейротоксичности противоопухолевых препаратов на модели <i>Danio rerio</i> с помощью поведенческих тестов и программы "RealTimer" <i>Заирханова Х.А., Ибрагимова Ю.М., Жиба С.А., Вирина Н.В.</i> <b>Научный руководитель:</b> Качанов Д.А., ассистент кафедры внутренних болезней, нефрологии, общей и клинической фармакологии с курсом фармации (ФГБОУ ВО СЗГМУ им. И.И. Мечникова Минздрава России)
<b>13:10-13:30 Кофе-брейк</b>	
13:30-13:40	Медицинские информационные системы в работе врача <i>Бойко В.О., Бакланов М.А., Оспищева А.П.</i> <b>Научные руководители:</b> Шматко А.Д., д.э.н., профессор, заведующий кафедрой медицинской информатики и физики, Оспищева Е.А., ассистент кафедры медицинской информатики и физики (ФГБОУ ВО СЗГМУ им. И.И. Мечникова Минздрава России)
13:40-13:50	Интеграция цифровых методов обучения в учебный процесс по дисциплине «Топографическая анатомия и оперативная хирургия» <i>Стецик Е.О.</i> <b>Научные руководители:</b> Татаркин В.В. <sup>1</sup> , к.м.н., доцент кафедры оперативной и клинической хирургии с топографической анатомией имени С.А. Симбирцева, Соколова А.С. <sup>1</sup> , ассистент кафедры оперативной и клинической хирургии с топографической анатомией имени С.А. Симбирцева, Самодова И.Л. <sup>1</sup> , к.м.н., доцент кафедры общественного здоровья, экономики и управления здравоохранением; Васильев Ю.Л. <sup>2</sup> , д.м.н., профессор кафедры оперативной хирургии <sup>1</sup> ФГБОУ ВО СЗГМУ им. И.И. Мечникова Минздрава России <sup>2</sup> Первый МГМУ им. И.М. Сеченова (Сеченовский Университет)
13:50-14:00	Endocrine-Immune Crosstalk in Autoimmune Diseases <i>Arefeh Hosseinabadi (Тегеран, Иран)</i> <b>Научный руководитель:</b> Бурьгина Е.В., к.м.н., ассистент кафедры клинической микологии, аллергологии и иммунологии (ФГБОУ ВО СЗГМУ им. И.И. Мечникова Минздрава России)
14:00-14:10	Immunotherapy for cancer <i>Sao Hongzhen (Шанхай, Китай)</i> <b>Научный руководитель:</b> Бурьгина Е.В., к.м.н., ассистент кафедры клинической микологии, аллергологии и иммунологии (ФГБОУ ВО СЗГМУ им. И.И. Мечникова Минздрава России)
14:10-14:20	Comparison of fertility statistics before and after the COVID-19 pandemic <i>Akroyerabor Rukevwe (Овире-Огор, Нигерия)</i> <b>Научный руководитель:</b> Бурьгина Е.В., к.м.н., ассистент кафедры клинической микологии, аллергологии и иммунологии (ФГБОУ ВО СЗГМУ им. И.И. Мечникова Минздрава России)
14:20-14:30	Cancer in Nigeria: statistics and comparison with other countries <i>Akroyerabor Precious (Овире-Огор, Нигерия)</i> <b>Научный руководитель:</b> Бурьгина Е.В., к.м.н., ассистент кафедры клинической микологии, аллергологии и иммунологии (ФГБОУ ВО СЗГМУ им. И.И. Мечникова Минздрава России)

14:30-14:40	Эффективность синбиотического комплекса на основе лизата культуры <i>Str. thermophilus</i> при лечении хронического генерализованного пародонтита, сопровождающегося галитозом <i>Алексеева М.А., Косолап П.Д.</i> Научный руководитель: <b>Кравец О.Н., к.м.н., доцент кафедры стоматологии общей практики (ФГБОУ ВО СЗГМУ им. И.И. Мечникова Минздрава России)</b>
14:40-14:50	Особенности стоматологического статуса студентов-медиков <i>Керейтова А.В., Гафарова Э.Р.</i> Научный руководитель: <b>Кравец О.Н., к.м.н., доцент кафедры стоматологии общей практики (ФГБОУ ВО СЗГМУ им. И.И. Мечникова Минздрава России)</b>
14:50-15:00	Антибактериальные щетки зубных щеток: миф или реальность? <i>Айзикова Е.Д., Карпачев Е.А., Михайлова В.С.</i> Научные руководители: <b>Пунченко О.Е., к.м.н., доцент кафедры медицинской микробиологии, Кравец О.Н., к.м.н., доцент кафедры стоматологии общей практики (ФГБОУ ВО СЗГМУ им. И.И. Мечникова Минздрава России)</b>
15:00-15:10	Сравнительный анализ параметров центральной гемодинамики и вариабельности сердечного ритма у людей при курении табака и использовании электронных сигарет <i>Курдаев А.А., Краснова Э.С.</i> Научный руководитель: <b>Белогурова Е.А., к.м.н., доцент кафедры патологической физиологии (ФГБОУ ВО СЗГМУ им. И.И. Мечникова Минздрава России)</b>
15:10-15:20	Тиреоидный парадокс в пожилом и старческом возрастах <i>Попова К.С., Киндер Д.С.</i> Научный руководитель: <b>Турушева А.В., д.м.н., профессор кафедры семейной медицины (ФГБОУ ВО СЗГМУ им. И.И. Мечникова Минздрава России)</b>
15:20-15:30	Влияние потребления овощей и фруктов на смертность у лиц в возрасте от 65 лет и старше: результаты проспективного когортного исследования Хрусталь <i>Пронина Д.В.</i> Научный руководитель: <b>Турушева А.В., д.м.н., профессор кафедры семейной медицины (ФГБОУ ВО СЗГМУ им. И.И. Мечникова Минздрава России)</b>
15:30-15:40	Сравнительный анализ строения системы эндодонта первых премоляров верхней челюсти по данным КЛКТ <i>Статьева А.В., Пеплова А.А.</i> Научный руководитель: <b>Домбровская Ю.А., к.м.н., доцент кафедры стоматологии общей практики (ФГБОУ ВО СЗГМУ им. И.И. Мечникова Минздрава России)</b>
15:40-15:50	Оценка клинической эффективности применения препарата на основе хлорофилла, коры осины и дигидрокверцетина при лечении протезного стоматита <i>Савельев А.А., Ходжибаев Д.Ш., Кузueva С.Р.</i> Научный руководитель: <b>Смирнова А.В., к.м.н., ассистент кафедры стоматологии общей практики (ФГБОУ ВО СЗГМУ им. И.И. Мечникова Минздрава России)</b>
15:50-16:00	Консервативное лечение множественного небактериального остеомиелита. Клиническое наблюдение <i>Филоненко Е.П., Петухова А.А.</i> Научный руководитель: <b>Гайдукова И.З., д.м.н., профессор кафедры терапии, ревматологии, экспертизы временной нетрудоспособности и качества медицинской помощи с курсом гематологии и трансфузиологии им. Э.Э. Эйхвальда (ФГБОУ ВО СЗГМУ им. И.И. Мечникова Минздрава России)</b>
16:00-16:10	<b>Закрытие Всероссийской летней научной школы с международным участием «СНО – двигатель науки»</b>
<b>16:10</b>	<b>Ужин</b>

Партнеры КОНГРЕССА



Межрегиональная общественная организация  
«Общество гастроэнтерологов и гепатологов «Северо-  
Запад»



Северо-Западный государственный  
медицинский университет  
им. И.И. Мечникова

VIII Всероссийская научно-практическая конференция  
с международным участием

# «МУЛЬТИДИСЦИПЛИНАРНЫЙ ПОДХОД В ГАСТРОЭНТЕРОЛОГИИ»

6-7 сентября 2024 года

Формат: очный с онлайн трансляцией

подробная информация на сайте: [www.gastro-gepa.ru](http://www.gastro-gepa.ru)

*Единое складывается из деталей*